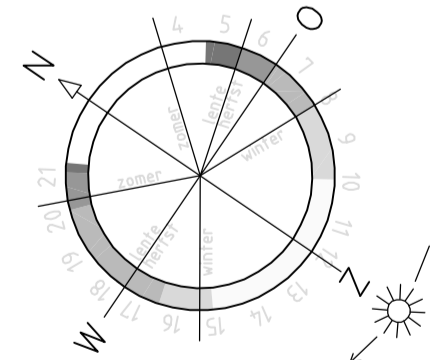


- inrichting rondom clubgebouw ntb
- hergebruik bestaande bestrating
 - aanvullende bestrating door middel van inpassing betonplaten en betonbanden
 - plekvorming door middel van geringen hoogteverschillen
 - hoofdroutes vallen buiten hoogteverschillen
 - evenementenveld tussen clubgebouw en veld 4
 - evenementenveld te voorzien van E-aansluitpunten tbv marktcramen
 - buiten ontmoetingsplek
 - afvalbakken
 - speciale zitgedeelten
 - inpassing bestaande containers
 - terrein volledig afsluitbaar maken met hekwerken (inpassing sponsorborden)
 - bestaande hekwerk zoveel mogelijk handhaven of hergebruiken
 - terrein via een brede toegang bereikbaar
 - goede verlichting rondom het clubhuis
 - schoonloopproosters ter plekke van de entree's
 - inpassing materiaalcontainers



VAN MOORT & PARTNERS ARCHITECTEN BV
 REMBRANDTWEG 665d POSTBUS 88 1180 AB AMSTELVEEN T 020 6435383 F 020 6438916 E vmp_arch@euronet.nl



Oprachtgever(s):
Bloemerd Onroerend Goed & Sport B.V.

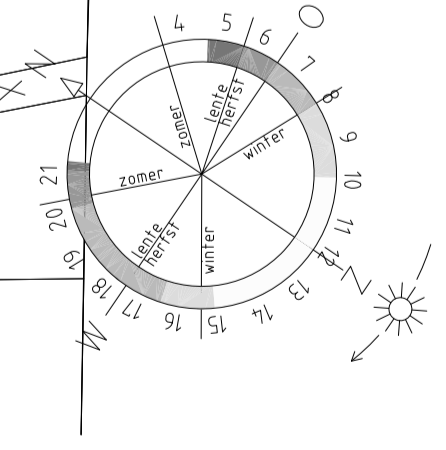
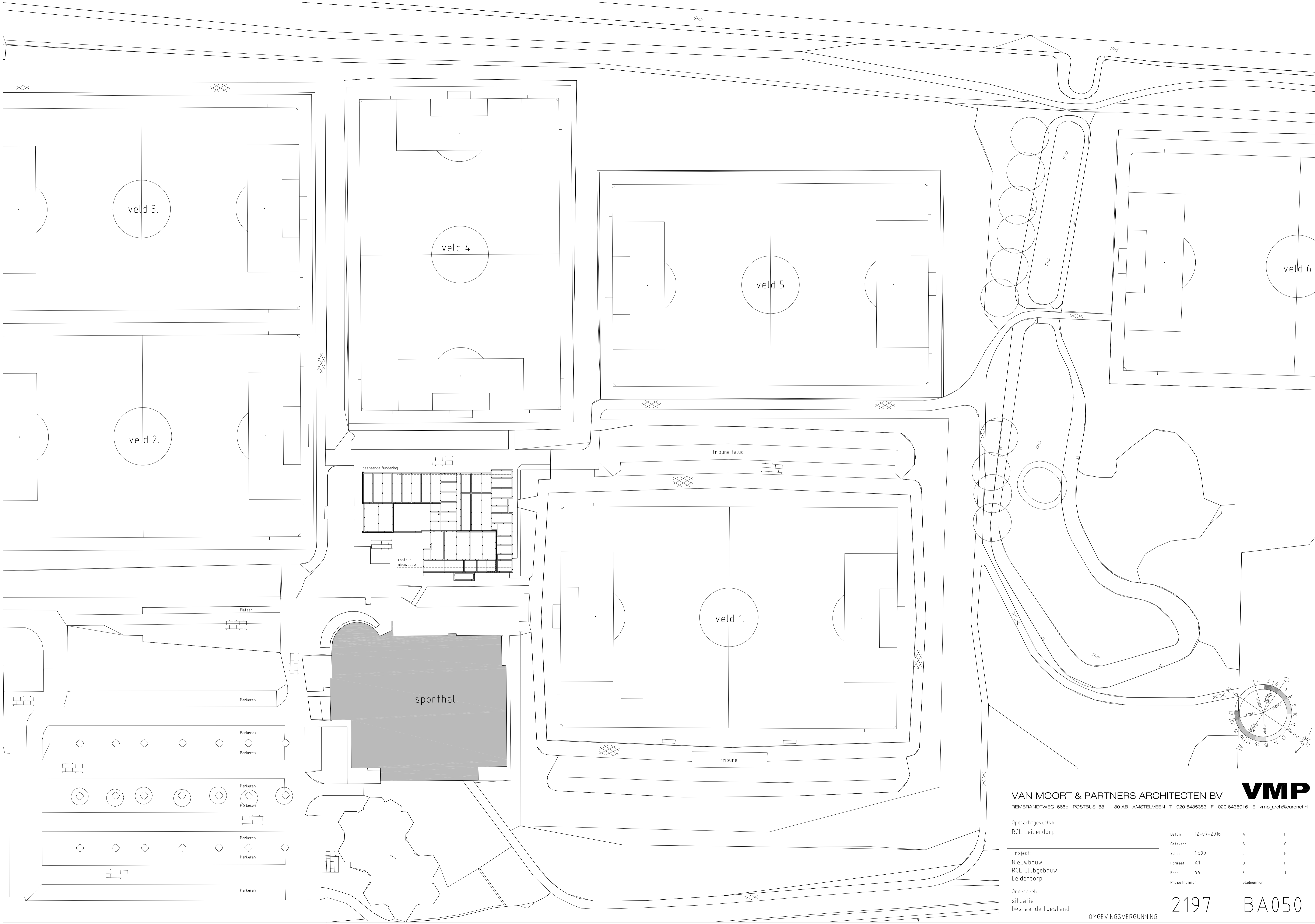
Datum	12-07-2016	A 11-11-2016	F
Getekend:		B	G
Schaal:	1:500	C	H
Formaat:	A1	D	I
Fase:	ba	E	J
Projectnummer			Bladnummer

Project:
**Nieuwbouw
 Bloemerd 2 te Leiderdorp**

Onderdeel:
 situatie
 nieuwe toestand

OMGEVINGSVERGUNNING

2197 BA000



VAN MOORT & PARTNERS ARCHITECTEN BV
 REMBRANDTWEG 665d POSTBUS 88 1180 AB AMSTELVEEN T 020 6435383 F 020 6438916 E vmp_arch@euronet.nl

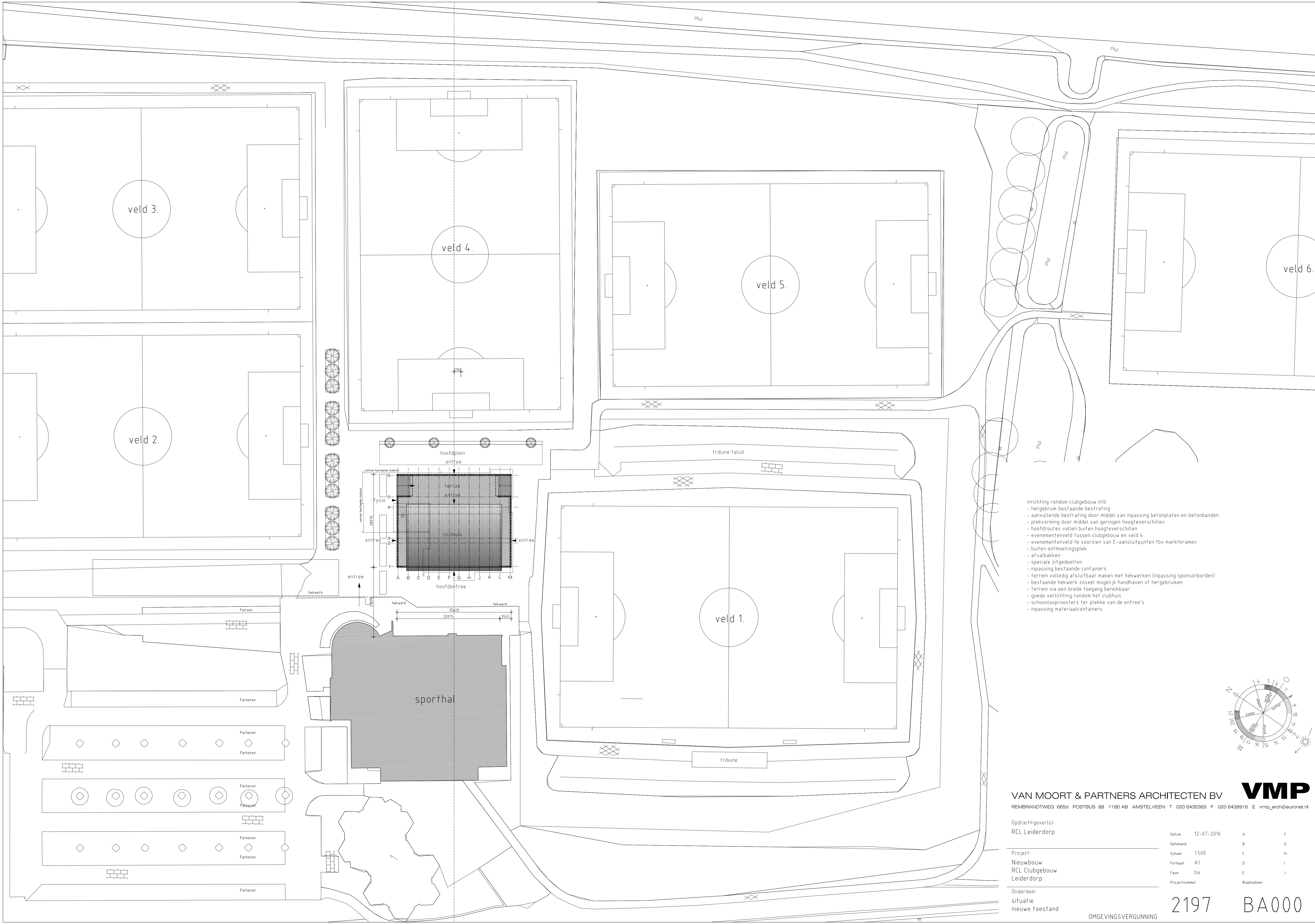
Oprachtgever(s):
 RCL Leiderdorp

Datum: 12-07-2016
 Getekend: A F
 Schaal: 1:500
 Formaat: A1 C H
 Fase: ba D I
 Projectnummer: E J
 Bladnummer

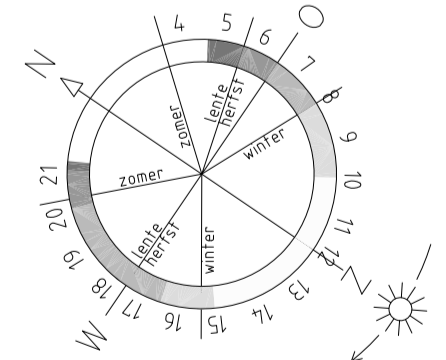
Onderdeel:
 situatie
 bestaande toestand

2197 BA050

OMGEVINGSVERGUNNING



- inrichting rondom clubgebouw ntb
- hergebruik bestaande bestrating
 - aanvullende bestrating door middel van inpassing betonplaten en betonbanden
 - plekvorming door middel van geringen hoogteverschillen
 - hoofdtrouwen vallen buiten hoogteverschillen
 - evenementenveld tussen clubgebouw en veld 4
 - evenementenveld te voorzien van E-aansluitpunten tbv marktcramen
 - buiten ontmoetingsplek
 - afvalbakken
 - speciale zitgedeelten
 - inpassing bestaande containers
 - terrein volledig afsluitbaar maken met hekwerken (inpassing sponsorborden)
 - bestaande hekwerk zoveel mogelijk handhaven of hergebruiken
 - terrein via een brede toegang bereikbaar
 - goede verlichting rondom het clubhuis
 - schoonloopproosers ter plekke van de entree's
 - inpassing materiaalcontainers



VAN MOORT & PARTNERS ARCHITECTEN BV
 REMBRANDTWEG 665d POSTBUS 88 1180 AB AMSTELVEEN T 020 6435383 F 020 6438916 E vmp_arch@euronet.nl



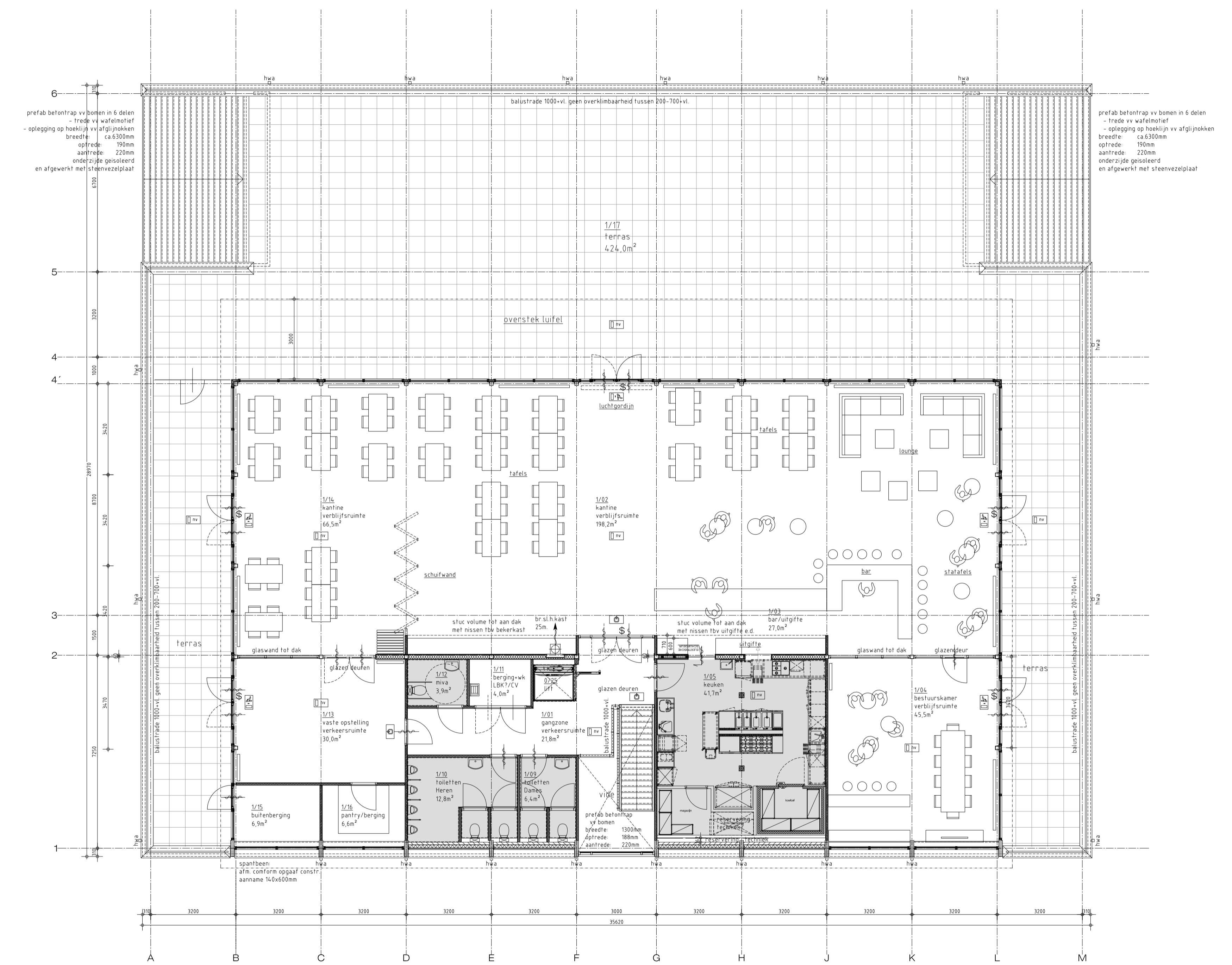
Oprachtgever(s): RCL Leiderdorp	Datum: 12-07-2016	A	F
Project: Nieuwbouw RCL Clubgebouw Leiderdorp	Getekend: Schaal: 1:500	B	G
Onderdeel: situatie nieuwe toestand	Formaat: A1	C	H
	Fase: ba	D	I
	Projectnummer	E	J
		Bladnummer	

2197 BA000

OMGEVINGSVERGUNNING

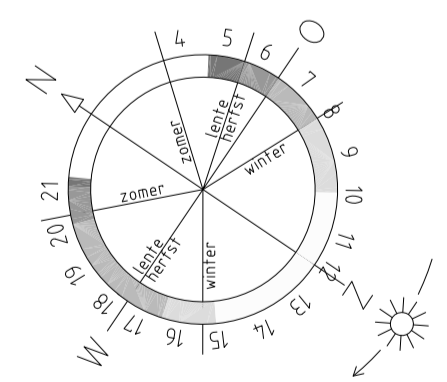
renvooi bouw-aanvraag-bouwbesluit

	beton constructie
	staal constructie
	metalwerk 100mm
	kalcsandsteen 100 / 150mm
	isolatie
	in het werk gestort (hgw) beton
	opgeleverd beton
	cellenbeton
	afwerking
	lichte scheidingwand
	hardsteen
	ventilatie roosters achter gevel over breedte hele kozijn
	ontluchting
	luchtoevoer
	rookgasafvoer
	meterkast conform NEN 2168
	spuiter
	hete waterafvoer
	vuilwaterafvoer
	ontstoppingssluk
	vuilwasmachine
	koelkast
	kooktoestel
	wasbak
	bad
	toilet
	douche
	bad
	urinoir
	wastafel
	mechanische ventilatie box
	centrale verwarmings ketel
	warme terugwinning
	deurbel
	brievenbus
	constructie 60 min. WBBOB volgens NEN 6068
	schoonwaterriet
	vuilwaterriet
	rookmelder (niet-isolerend), aangestoten op het lichtnet volgens de NEN 2555, exacte locatie i.o.m. directie
	zelfsluitend
	30 min. WBBOB (zelfsluitend) volgens NEN 6069
	60 min. WBBOB (zelfsluitend) volgens NEN 6069
	deur v.v. paneelkluiter
	Binnenkozijnen hout met stompe deur vrije doorgang naar verblijfsruimte min. 850x2300mm vrije doorgang voordeur min. 900x2300mm
	entree hoofdingang



Epoxytroffelvoer

- dilatatie in gevels en metselwerk binnenwanden vlg. opgave steenleverancier
- riolering: waar kavels grenzen aan oppervlaktewater, schoonwaterriolering lezen op opp.water. buizen en hulpstukken van recyclebaar pvc. aanleg binnenriolering vlg. NEN 3215 en NTR 3216. aanleg buitenriolering vlg. NTR 3216 en NPR 3216.
- minimale gronddekking 600 mm
- gescheiden systeem kleuren ledings volgens opgave gemeente
- buizen en hulpstukken van recyclebaar pvc en vlg. NEN 7045/7046, klasse S88
- N.A. noodafvoer vlg. berekening constructeur
- constructie gegevens: zie rapport en tekeningen van de constructeur
- bouwbesluitvoetsing: gebruiksovervlakte verblijfsgebied
- ventilatiewaarden, daglichttoetreding en EPC-berekening, conform separaat rapport
- beglazing: HR++ glas, 12 W/m²K uitvoeren volgens NEN 3569
- trappen: opbrede max. 188mm, aantrede min. 220mm
- vochtwerendheid: in de toilet- en doucheruimten wordt dmv tegelwerk op de wanden en epoxylaag op de vloer ervoor gezorgd dat de wateropname volgens NEN 2778 de grenswaarde in het bouwbesluit art. 3.28 niet overschrijdt
- de lucht- en waterdichtheid en vochtwerende voorzieningen van inwendige en uitwendige scheidingsconstructies conform NEN 2778
- ventilatievoorziening: ventilatie volgens tekening en berekening installateur en overeenkomstig NEN 1087
- ventileren meterruimtes d.m.v. stuf onder de deur
- afzuigpunt, mechanische afzuiging
- stl.mv stl. mechanische ventilatie
- brandveiligheid: reguliere uitgang (volgens NEN 6088 en NEN-EN 1838) (uitvoering volgens NEN 3011) vluchtwegpictogram (volgens NEN 6088 en NEN-EN 1838) (uitvoering volgens NEN 3011) ruimte voorzien van algemene noodverlichting (min 1 Lux/m²) (volgens NEN 1010 en NEN-EN 1838) draagbaar blusstoel
- brandslanghaspel, lengte als aangegeven + 5 meter spuitlengte (bevestigen vlg. NEN-EN 671-1)
- hoofddraagconstructie 60 min. brandwerend
- toegepaste materialen volgens NEN 6065 en NEN 6066
- gas-, elektra- en waterleiding: aansluitvoorwaarden elektriciteit, gas en drinkwater conform bouwbesluit 2012, hoofdstuk 2 & 3
- gasvoorziening volgens bouwbesluit 2012, NEN 1078 (1999), NEN 2078 en NEN 2157
- elektrische installatie minimaal volgens NEN 1010
- drinkwaterinstallatie volgens NEN 1006
- inbraakwerendheid: hang- en sluitwerk overeenkomstig NEN 5087 en NEN 5096
- het weren van muizen en ratten: het weren van muizen en ratten dmv. musdichte ventilatorroosters



Peil = 1,02 - N.A.P.
 constructie conform opgave constructeur

VAN MOORT & PARTNERS ARCHITECTEN BV **VMP**
 REMBRANDTWEG 665d POSTBUS 88 1180 AB AMSTELVEEN T 020 6435383 F 020 6438916 E vmp_arch@euronet.nl

Oprachtgever(s): RCL Leiderdorp	Datum: 12-07-2016	A	F
Project: Nieuwbouw RCL Clubgebouw Leiderdorp	Getekend: 1:100	B	G
Onderdeel: plattgrond verdieping	Schaal: 1:100	C	H
	Formaat: A1	D	I
	Fase: ba	E	J
	Projectnummer		Bladnummer

2197 BA012

- ▽ 8840-p
bk dakrand
- ▽ 4385-p
bk raamplaat
- ▽ 3385-p
bk raamplaat
- ▽ 2880-p
bk raamplaat
- ▽ 2620-p
bk raamplaat
- ▽ 0-p
bk vloer
- ▽ 250-p
bk vloer
- ▽ 750-p
bk vloer

doorgaande handrail Ø51mm
stalen spijlen Ø14mm
h.o.h. 100mm
balustrade strip afm. conf. opgave constr.
verankerd op prefab binnenblad en druklaag
kokerprofiel afm. 20x40mm
hekwerk thermische verzinkt
en gemoffeld in kleur
antraciet grijs gelijk
aan prefab beton band

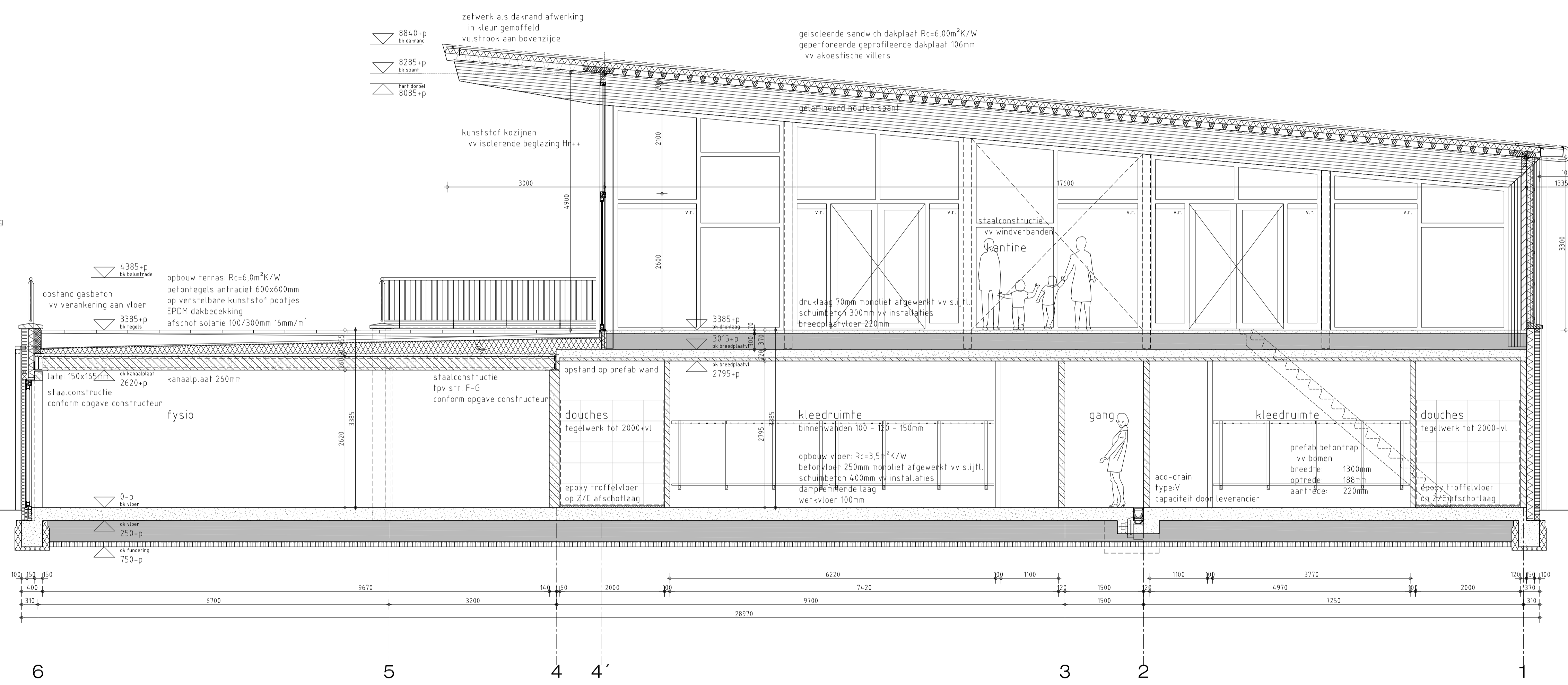
prefab betonband
breed 460mm - rand 60mm
kleur: antraciet

hwa stadsuitloop (zink)
afm. 80x60mm

hwa verzinkt stalen bus

opbouw gevel: Rc=4,5m²/K/W
metselwerk 100mm
isolatie 120mm
prefab binnenblad 120mm

open stootvoeg
EPDM folie
funderingsbalk 400x500mm
EPS kist



- ▽ 6780-p
bk goot
- ▽ 6685-p
bk goot
- ▽ 3385-p
bk raamplaat
- ▽ 3015-p
bk raamplaat
- ▽ 2795-p
bk raamplaat
- ▽ 0-p
bk vloer
- ▽ 250-p
bk vloer
- ▽ 750-p
bk vloer

renvooi **bouwaanvraag-bouwbesluit**

□	beton constructie
○	stalen constructie
⊕	metselwerk 100mm
▨	kalkzandsteen 100 / 150mm
▩	isolatie
▧	in het werk gestort (hug) beton
▦	geprefabriceerd beton
▥	cellenbeton
▤	afwerking
▣	lichte scheidingwand
▢	hardsteen
v	ventilatie roosters achter gevel over breedte hele kozijn
entl	ontluchting
lv	luchtovervoer
rga	rooipgasafvoer
nk	metelkast conform NEN2768
sp	spouw
hwa	hemelwaterafvoer
vwa	vulkwaterafvoer
os	ontstoppingsblok
vw	vuilwasserput
kk	keukenkast
kt	keukenstoel
vn	wasmachine
wl	wanddrager
hd	handwastafel
wc	watercistat
do	douche
ba	bad
ur	urnkast
wt	wastafel
mv	mechanische ventilatie box
cv	centrale verwarmings ketel
v/w	warmte terugwinning
db	doorbel
bb	brievenbus
---	constructie 60 min. WBBOB volgens NEN 6068
---	schonwaterriool
---	vuilwaterriool
---	rooierende (niet-ioniserend), aangesloten op het lichtnet volgens de NEN 2555, exacte locatie i.o.m. directe zelfsluitend
---	30 min. WBBOB (=zelfsluitend) volgens NEN 6069
---	60 min. WBBOB (=zelfsluitend) volgens NEN 6069
---	deur v.v. ganeusluiting
---	Binnenkozijnen hout met slopede deur vrije doorgang naar verblijfsruimte min. 850x2300mm vrije doorgang voordeur min. 900x2300mm
---	entree hoofdingang

dilatatie in gevels en metselwerk binnenwanden vlgs. opgave steenleverancier

- **filterglas**
waar kavels grenzen aan oppervlaktewater, schoonwaterleiding lozen op opp.water. buiten en hulpstukken van recyclebaar pvc. aanleg binnenleiding vlgs. NEN 3215 en NEN 3216. aanleg buitenleiding vlgs. NEN 3215 en NEN 3216. minimale grondsluif 600 mm. geschieden systeem kleuren ledingen volgens opgave gemeente. (buiten en hulpstukken van recyclebaar pvc en vlgs. NEN 7055/7054, klasse SN8)

- **N.A. noodafvoer vlgs berekening constructeur**

- **constructie gegevens:**
zie rapport en tekeningen van de constructeur

- **bouwbesluit toelichting:**

gebruiksoppervlakte
verbljfsgebied

ventilatiewaarden, daglichttoetreding en EPC-berekening, conform separaat rapport

- **belegging:**
HR -- glas, Uglas <12 W/m²K
uitvoeren volgens NEN 3569

- **trappen:**
oprijde max. 188mm. aanrijde min. 220mm

- **vochtwerendheid:**
in de toilet- en doucheruimten wordt divv tegelwerk op de wanden en epoxylaag op de vloer ervoor gezorgd dat de wateropname volgens NEN 2778 de grenswaarde in het bouwbesluit art. 328 niet overschrijft. de lucht- en waterdichtheid en vochtwerende voorzieningen van inwendige en uitwendige scheidingconstructies conform NEN 2778

- **ventilatievoorziening:**
ventilatie volgens tekening en berekening installateur en overeenkomstig NEN 1081
ventilatoren meterruistmeters d.m.v. sluis onder de deur.
afzuigpunt, mechanische afzuiging
stl.mv stl. mechanische ventilatie

- **brandveiligheid:**
reguliere uitgang (volgens NEN 6088 en NEN-EN 1838) (uitvoering volgens NEN 3010)
vluchtwegdiagram (volgens NEN 6088 en NEN-EN 1838) (uitvoering volgens NEN 3010)
ruimte voorzien van algemene noodverlichting (min 1 Lux/m²) (volgens NEN 1010 en NEN-EN 1838)
draagbaar slootrooster
brandslanghaspel, lengte als aangegeven -5 meter spuitlengte (bevestigen vlgs NEN-EN 611-1)

- **hoofddraagconstructie** 60 min. brandwerend

- **foegepaste materialen** volgens NEN 6065 en NEN 6066

- **gas-, elektra- en waterleiding:**
aansluitvoorwaarden elektriciteit, gas en drinkwater conform bouwbesluit 2012, hoofdstuk 2 & 3. gasvoorziening volgens bouwbesluit 2012, NEN 1078 1999I, NEN 2078 en NEN 2757.
elektrische installatie minimaal volgens NEN 1010.
drinkwaterinstallatie volgens NEN 1006

- **inbraakwerendheid:**
hang- en sluitwerk overeenkomstig NEN 5087 en NEN 5096

- **het weren van muizen en ratten:**
het weren van muizen en ratten divv. musdichte ventilatorroosters

Peil = 1,02 - N.A.P.
lagenmaat 61,0mm.
constructie conform opgave constructeur

VAN MOORT & PARTNERS ARCHITECTEN BV **VMP**
REMBRANDTVEEG 6656 POSTBUS 88 1180 AB AMSTELVEEN T 020 6435383 F 020 6438916 E vmp_arch@euronet.nl

Opdrachtgever(s): RCL Leiderdorp	Datum: 12-07-2016	A	F
Project: Nieuwbouw RCL Clubgebouw Leiderdorp	Gefekend:	B	G
	Schaal: 1:50	C	H
	Formaat: 60x105	D	I
	Fase: ba	E	J
	Projectnummer:		Bladnummer

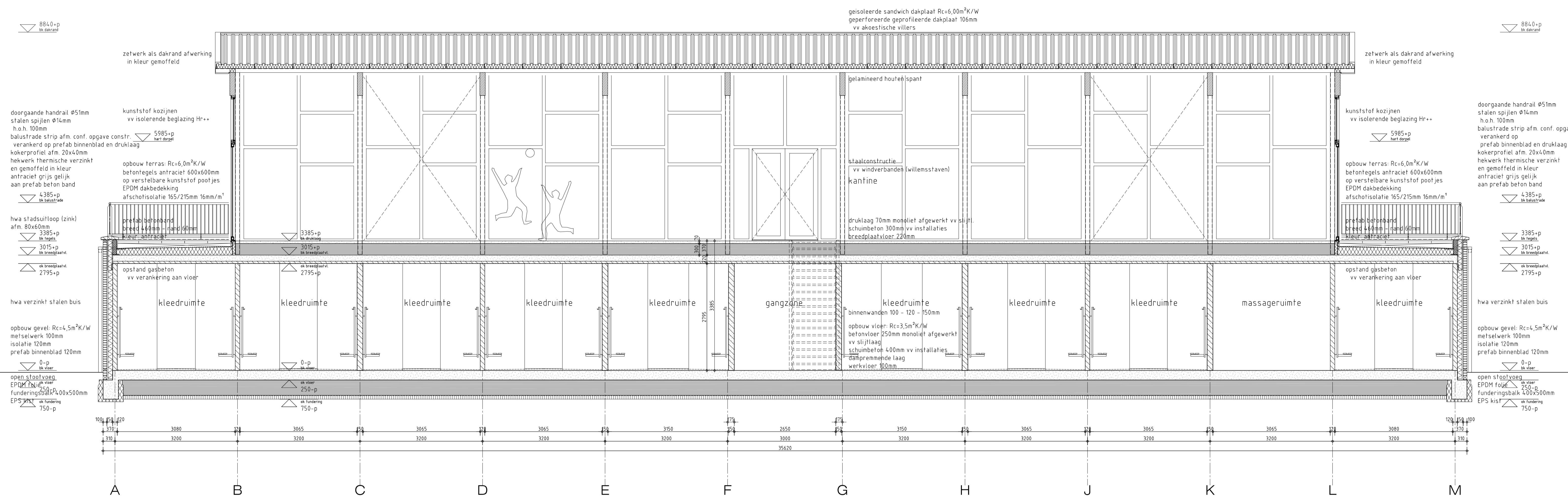
Underdeel:
doorsnede A-A

2197 BA201

OMGEVINGSVERGUNNING

renvooi bouw-aanvraag-bouwbesluit

	beton constructie
	staal constructie
	metselwerk 100mm
	kalksandsteen 100 / 150mm
	isolatie
	op het werk gestort (hug) beton
	geprefabriceerd beton
	cellenbeton
	afwerking
	lichte scheidingwand
	hardsteen
	ventilatie roosters achter gevel over breedte hele kozijn
	v. ontl.
	ontluchting
	luchtover
	roofover
	nie
	metelaast conform NEN2768
	spouw
	hemelwaterafvoer
	vuikwaterafvoer
	ontstoppingskruk
	vuikwaterafvoer
	wasmachine
	wasdrager
	handwastafel
	watertissat
	douche
	bad
	urinoir
	wastafel
	mechanische ventilatie box
	centrale verwarmings ketel
	warmte terugwinning
	ob
	bruevbus
	constructie 60 min. WBBO volgens NEN 6068
	schoonwaterisol
	vuikwaterisol
	vuikwater (nat-/oniserend), aangesloten op het lichtnet volgens de NEN 255, exacte locatie i.o.m. directe zelfsluitend
	30 min. WBBO (i-zelfsluitend) volgens NEN 6069
	60 min. WBBO (i-zelfsluitend) volgens NEN 6069
	deur v.v. paneelisolatie
	Binnenkozijnen hout met sloopde deur
	vrije doorgang naar verblijfsruimte min. 850x2300mm
	vrijedoorgang voordeur min. 900x2300mm
	entree hoofdingang



- dilatatie in metselwerk binnenwanden vligs. opgeef steefleerancier
- **filterglas**
waar havoets grenzen aan oppervlakewater, schoonwaterleiding lozen op opp.water. buiten en hulpstukken van recyclebaar pvc. aanleg binnenleiding vligs. NEN 3215 en NEN 3216. aanleg buitenleiding vligs. NEN 3215 en NEN 3216. minimale grondsliding 600 mm
- gescheiden systeem kleuren ledingen volgens opgegeven gemeente
- buiten en hulpstukken van recyclebaar pvc en vligs. NEN 7055/7054, klasse SN8
- **N.A. noodafvoer vligs berekening constructeur**
- **constructie gegevens:**
zie rapport en tekening van de constructeur
- **bouwbesluit toelichting:**
- gebruiksoppervlakte
- verbljfsgebied
- ventilatiewaarden, daglichttoetreding en EPC-berekening, conform separaat rapport
- **belegging:**
HR -- glas, Uglas $\leq 1,2 \text{ W/m}^2\text{K}$ uitvoeren volgens NEN 3569
- **trappen:**
opritre max. 188mm aanrede min. 220mm
- **vochtwerendheid:**
in de toilet- en douchesloten wordt divv tegelwerk op de wanden en epoxylaag op de vloer ervoor gezorgd dat de wateropname volgens NEN 2778 de grenswaarde in het bouwbesluit art. 3.28 niet overschrijft; de lucht- en waterdichtheid en vochtwerende voorzieningen van inwendige en uitwendige scheidingconstructies conform NEN 2778
- **ventilatievoorziening:**
ventilatie volgens tekening en berekening installateur en overeenkomstig NEN 1081
- ventilatoren met ruitjes d.v. sleuf onder de deur.
- afzuigpunt, mechanische afzuiging
- sfl.mv sfl. mechanische ventilatie
- **brandveiligheid:**
- reguliere uitgang (volgens NEN 6088 en NEN-EN 18381) (uitvoering volgens NEN 3010)
- vluchtwegdiagram (volgens NEN 6088 en NEN-EN 18381) (uitvoering volgens NEN 3010)
- ruimte voorzien van algemene noodverlichting (min 1 Lux/m²) (volgens NEN 1010 en NEN-EN 18381)
- draagbaar slootrooster
- brandslangspjel, lengte als aangegeven - 5 meter spulslengte (bevestiging vligs NEN-EN 611-1)
- **hoofddraagconstructie** 60 min. brandwerend
- **foegepaste materialen** volgens NEN 6065 en NEN 6066
- **gas-, elektra- en waterleiding:**
aansluitvoorwaarden elektriciteit, gas en drinkwater conform bouwbesluit 2012, hoofdstuk 2 & 3. gasvoorziening volgens bouwbesluit 2012, NEN 1078 19991, NEN 2078 en NEN 2757. elektrische installatie minimaal volgens NEN 1010. drinkwaterinstallatie volgens NEN 1006
- **inbraakwerendheid:**
hang- en sluitwerk overeenkomstig NEN 5087 en NEN 5096
- **het weren van muizen en ratten:**
het weren van muizen en ratten divv. musdichte ventilatorroosters

Peil = 1,02 - N.A.P.
lagenmaat 61,0mm.
constructie conform opgave constructeur

VAN MOORT & PARTNERS ARCHITECTEN BV **VMP**
REMBRANDTVEEG 665d POSTBUS 88 1180 AB AMSTELVEEN T 020 6435383 F 020 6438916 E vmp_arch@euronet.nl

Oprachtgever(s): RCL Leiderdorp	Datum: 12-07-2016	A	F
Project: Nieuwbouw RCL Clubgebouw Leiderdorp	Gefekend: Schaal: 1:50 Formaat: 60x105 Fase: ba Projectnummer	B	G
Onderdeel: doorsnede B-B		C	H
		D	I
		E	J
			Bladnummer

