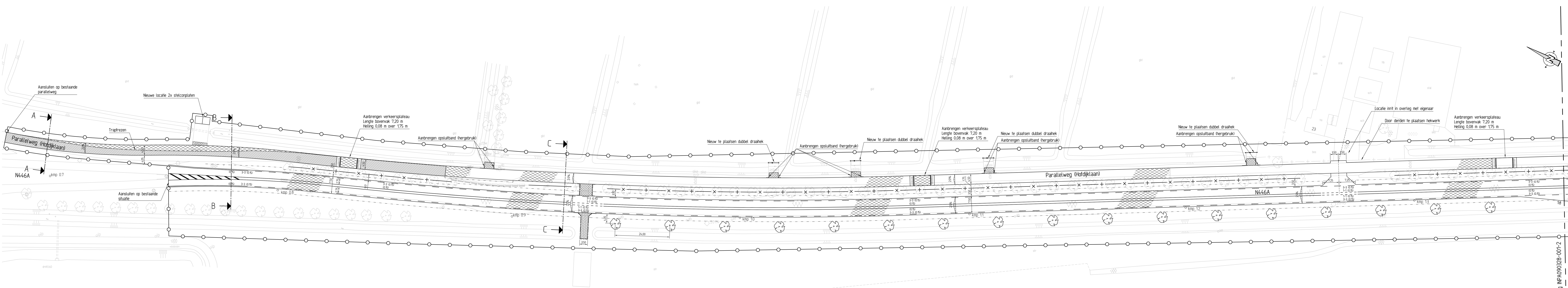


Bestaande situatie Km 0.70 - Km 1.35  
Schaal 1:500



Nieuwe situatie Km 0.70 - Km 1.35  
Schaal 1:500

Overzicht  
Schaal 1:10.000

**Legenda**

bestaande situatie	
[Symbol]	wegkruis
[Symbol]	bestaande situatie
[Symbol]	duiker
[Symbol]	rasier
[Symbol]	griezelat
[Symbol]	hek
[Symbol]	heg / haag
[Symbol]	bestaande struiken
[Symbol]	verharding asfalt
[Symbol]	verharding beton
[Symbol]	verharding klinkers
[Symbol]	verharding tegels
[Symbol]	halfverharding
[Symbol]	verharding onverhard
[Symbol]	halut
[Symbol]	water
[Symbol]	boom
[Symbol]	hectometpaal
[Symbol]	grondslag
[Symbol]	overig puntvormig object
[Symbol]	paal met verkeersbord
[Symbol]	brandkraan / put
[Symbol]	prullenbak
[Symbol]	verkeerde transportleiding
[Symbol]	kathodische bescherming
[Symbol]	straat- trottoirhek
[Symbol]	verkeerslicht
[Symbol]	wegwijzer
[Symbol]	lantarnaalpaal
[Symbol]	vlaggenmast
[Symbol]	inspectiepomp
[Symbol]	elektrische kast
[Symbol]	verkeersstijler
[Symbol]	waterleidingput

bestaande situatie verwijderen	
[Symbol]	wegkruis te verwijderen materialen
[Symbol]	verwijderen opstulband, 150x250 mm voor hergebruik
[Symbol]	verwijderen draahek
[Symbol]	verwijderen haag
[Symbol]	verwijderen betongraat
[Symbol]	verwijderen betongegels 400x600 mm
[Symbol]	verwijderen asfaltlagen tot aan de fundering
[Symbol]	verwijderen straatbakstenen in koperverband voor hergebruik
[Symbol]	verwijderen straatbakstenen diverse formaten (6e en 6k-formaat) in halstevensverband voor hergebruik
[Symbol]	verwijderen grind voor hergebruik
[Symbol]	profielreizen hoofdrijbaan
[Symbol]	trezen deklaag 25mm en waar nodig uithalen (Parallelweg)

nieuwe situatie	
[Symbol]	nieuwe as parallelweg Lg hoofdrijbaan
[Symbol]	nieuwe situatie
[Symbol]	aanbrengen benverharding, HEPE multi-raster Pro S65x30x50 mm
[Symbol]	aanbrengen opstulband, 150x250 mm hergebruikt
[Symbol]	aanbrengen markering 3-3 streep, thermoplaat 10,15
[Symbol]	aanbrengen markering 1-1 streep, thermoplaat 10,15
[Symbol]	aanbrengen markering doorgetrokken streep, thermoplaat 10,15
[Symbol]	aanbrengen draahek
[Symbol]	aanbrengen haag, soort Ligustrum Ovalifolium, incl. spaandraad
[Symbol]	aanbrengen boom, soort Fraxinus Excelsior Westhof's Glory
[Symbol]	aanbrengen deklaag 25mm
[Symbol]	aanbrengen straatbakstenen in koperverband hergebruikt
[Symbol]	aanbrengen straatbakstenen in halstevensverband hergebruikt
[Symbol]	aanbrengen grind hergebruikt
[Symbol]	aanbrengen asfaltverharding volgens verhardingsopbouw

**Opmerkingen**

Meten in meters tenzij anders vermeld  
Hoogtepunten in meters Ten N.N.

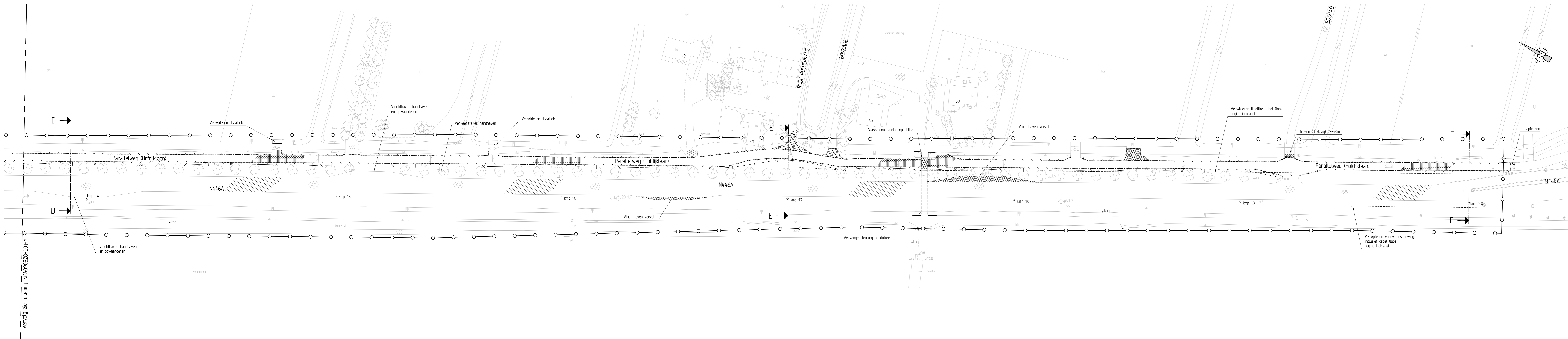
OMSCHRIJVING	GEVALIDEERD	GECONTROLEERD	GEZEN	DATUM	REV.
PROJECT Onderhoud					
GROOTSCHALIG ONDERHOUD N446A - Leidersdorp Overzichtstekening Bestaande en nieuwe situatie Blad 1 van 2 Bestek 2009-08					
GEZEN	20-10-2009	M. van Oort			
GECONTROLEERD	20-10-2009	M. van Oort			
GETEKEND	20-10-2009	E.F. Lucas			
DATEER	NAAM	PROBAND			
OP DEZE CAKENDEENING NIET VERMELDTE WAARDEN BESCHRIJVING VAN DE WERK OP DEZE CAKENDEENING NIET VERMELDTE WAARDEN	SCHAAL	1:500			
INTRA PROJECTS					
INPA090328					001-1

**Verhardingsopbouw hoofdrijbaan**  
 Grondl. Friesen deklaag  
 SM - R6 10/100 dk 35 mm (deklaag)  
 AC 10 8/10 T12 dk 40 - 50 mm (profielreuzig en tijdelijke deklaag)

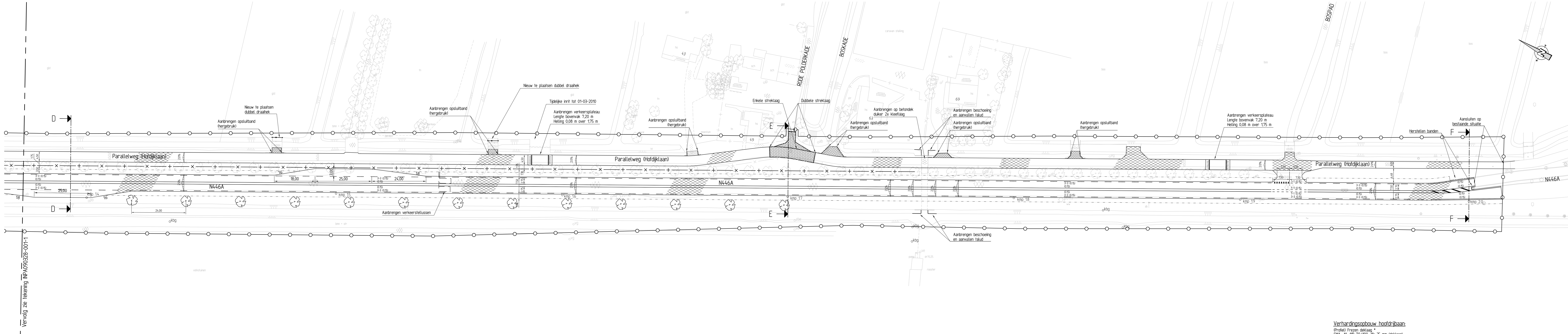
**Verhardingsopbouw hoofdrijbaan verbreding**  
 SM - R6 10/100 dk 35 mm (deklaag)  
 AC 10 8/10 T12 dk 40 - 60 mm (tussenlaag en tijdelijke deklaag)  
 AC 22 Base 01 dk 60 mm (overlaag)  
 AC 22 Base 01 dk 60 mm (overlaag)  
 hydraulisch menggrandaal 0/15, dk 250 mm  
 Zandbed, dk minimaal 500 mm

**Verhardingsopbouw parallelweg**  
 SM - R6 8/4 dk 25 mm (deklaag)  
 AC 10 8/10 T12 dk 50 mm (tussenlaag en tijdelijke deklaag)  
 hydraulisch menggrandaal 0/15, dk 250 mm  
 Zandbed, dk minimaal 500 mm

**\* Uitgangspunten ten behoeve van (profiel-) trezen deklaag en aanbrengen asfalt overlagen:**  
 - nieuwe verharding overprofiel asfalt deklaag hoofdrijbaan N446A 2.50 %  
 - wegenbouw, vlakheid in langrichting van de nieuwe deklaag gelijk aan bestaande vlakheid in langrichting  
 - rijstrook deklaag trezen 30 mm, en per rijstrook profielreuzen 0.50 % inden bestaande verharding 2.50 %  
 - lokale asfalt deklaag nieuwe draahek minimaal gelijk aan bestaande asfalt deklaag  
 - aanbrengen profielreuzig 40-60 mm tijdelijke deklaag  
 - aanbrengen deklaag 25 mm



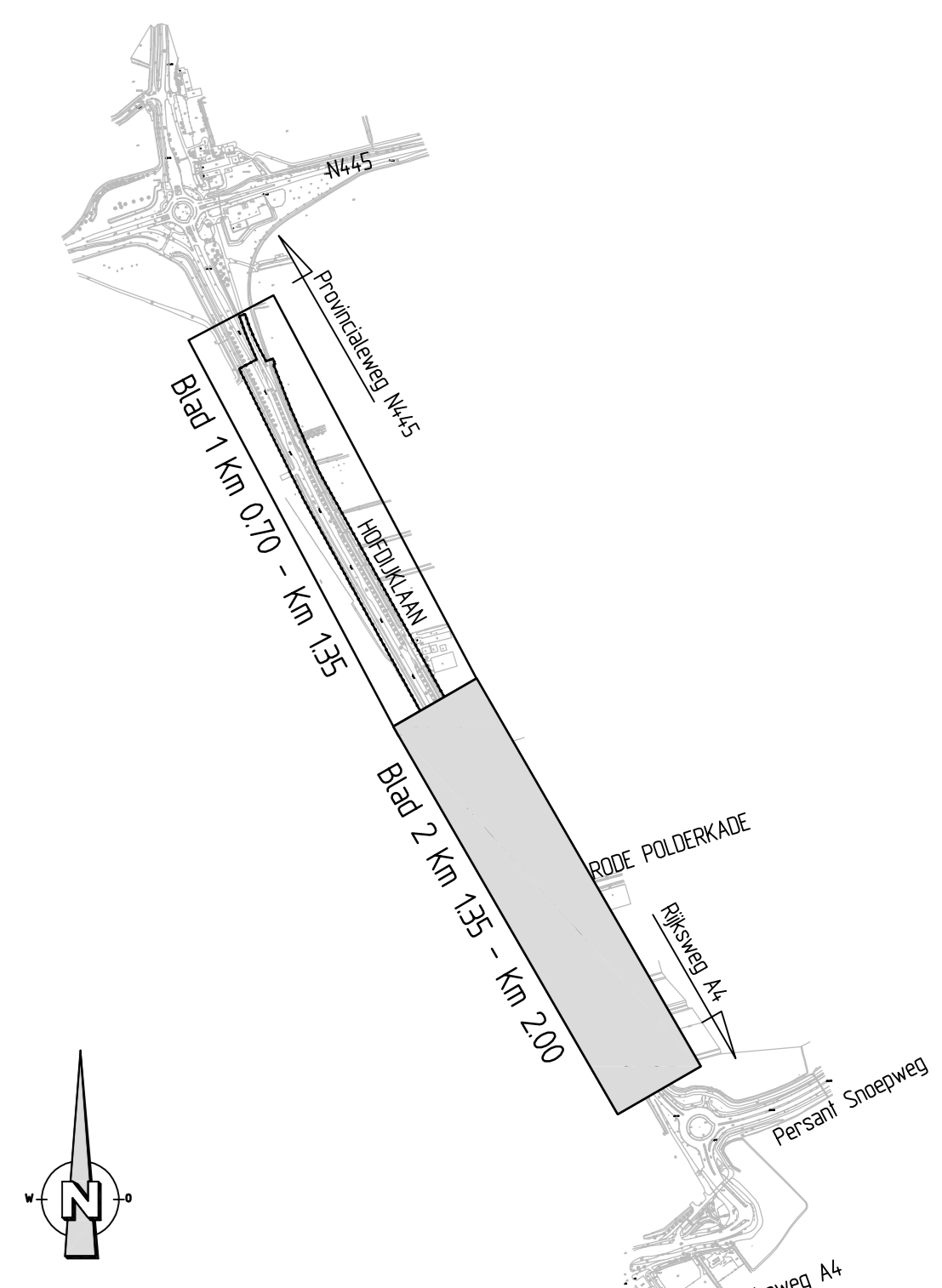
Bestaande situatie Km 135 - Km 200  
Schaal 1:500



Nieuwe situatie Km 135 - Km 200  
Schaal 1:500

- Verhardingsopbouw hoofdrijbaan**  
 304 - R8 70/100, dik 35 mm deklaag  
 204 - R8 70/100, dik 35 mm deklaag  
 AC 19 Base 1T2, dik 40 - 60 mm (tussenlaag en tijdelijke deklaag)  
 AC 22 Base 01, dik 60 mm (opzetlaag)  
 hydraulisch menggraadslag 0/7/5, dik 250 mm  
 Zandbed, dik minimaal 500 mm
- Verhardingsopbouw hoofdrijbaan verbreding**  
 304 - R8 70/100, dik 35 mm deklaag  
 AC 19 Base 1T2, dik 40 - 60 mm (tussenlaag en tijdelijke deklaag)  
 AC 22 Base 01, dik 60 mm (opzetlaag)  
 hydraulisch menggraadslag 0/7/5, dik 250 mm  
 Zandbed, dik minimaal 500 mm
- Verhardingsopbouw parallelweg**  
 304 - R8 84, dik 25 mm deklaag  
 AC 19 Base 1T2, dik 40 - 60 mm (tussenlaag en tijdelijke deklaag)  
 AC 22 Base 02, dik 70 mm (opzetlaag)  
 hydraulisch menggraadslag 0/7/5, dik 250 mm  
 Zandbed, dik minimaal 500 mm

- \* Uitgangspunten ten behoeve van (profiel-) frezen deklaag en aanbrengen asfalt overlagen:**
- nieuwe verharding, overprofiel zodat deklaag noodoppaan N446A 2.50 %
  - wegvoeren, vlakheid in langrichting van de nieuwe deklaag gelijk aan bestaande vlakheid in langrichting
  - rijbaanbreed deklaag frezen 30 mm, en per rijstrook profielreken 0.50 % inden bestaande verharding < 2.50 %
  - tijdelijke asfalt, dikte nieuwe situatie minimaal gelijk aan bestaande asfalt, dikte
  - aanbrengen profielrekening 40-60 mm (tijdelijke deklaag)
  - aanbrengen deklaag, 35 mm



Overzicht  
Schaal 1:10.000

**Legenda**

- |   |  |  |
|---|--|--|
| <p><b>bestaande situatie</b></p> <ul style="list-style-type: none"> <li>werkings bestaande situatie</li> <li>diker</li> <li>raspel</li> <li>grijsderaf</li> <li>hek</li> <li>heg / haag</li> <li>bestaande struken</li> </ul> | <ul style="list-style-type: none"> <li>verharding asfalt</li> <li>verharding beton</li> <li>verharding klinkers</li> <li>verharding teges</li> <li>halfverharding</li> <li>verharding onverhard</li> <li>hulud</li> <li>water</li> <li>boom</li> <li>hectometrepaal</li> <li>grondslag</li> <li>overig puntvormig object</li> <li>paal met verkeersbord</li> </ul> | <ul style="list-style-type: none"> <li>brandkraan / put</li> <li>prullenbak</li> <li>verkeerstransportleiding</li> <li>kathodische bescherming</li> <li>straat-trottoirkolk</li> <li>verkeerslicht</li> <li>wegwijzer</li> <li>lantarnpaal</li> <li>vlaggenmast</li> <li>inspectieput</li> <li>elektrische kast</li> <li>verkeersstijl</li> <li>waterleidingput</li> </ul> |
|---|--|--|

**bestaande situatie verwijderen**

- verwijderen te verwijderen materialen
- verwijderen opstulband, 150x250 mm voor hergebruik
- verwijderen draahek
- verwijderen haag
- verwijderen betrijplaat
- verwijderen betrijlages 400x600 mm
- verwijderen asfaltlagen tot aan de fundering
- verwijderen straatbakstenen in koperverband voor hergebruik
- verwijderen straatbakstenen diverse formaten (6x en 6x-formaat) in halfteerverband voor hergebruik
- verwijderen betonstraatstenen in halfteerverband voor hergebruik
- verwijderen grind voor hergebruik
- profielfrezen hoofdrijbaan
- frezen deklaag 25mm en waar nodig uithalen (Parallelweg)

**nieuwe situatie**

- nieuwe as parallelweg (g hoofdrijbaan)
- nieuwe situatie
- aanbrengen betonverharding, HEPE multi-raster Pro 585x300x60 mm
- aanbrengen opstulband, 150x250 mm (hergebruikt)
- aanbrengen markering 3-3 streep, thermoplast 0,15
- aanbrengen markering 1-1 streep, thermoplast 0,15
- aanbrengen markering doorgetrokken streep, thermoplast 0,15
- aanbrengen draahek
- aanbrengen haag, soort Ligustrum Ovalifolium, incl. spandraad
- aanbrengen boom, soort Fraxus Excelsior Westhof's Glory
- aanbrengen deklaag 25mm
- aanbrengen straatbakstenen in koperverband (hergebruikt)
- aanbrengen straatbakstenen in halfteerverband (hergebruikt)
- aanbrengen grind (hergebruikt)
- aanbrengen asfaltverharding volgens verhardingsopbouw

**Opmerkingen**

Maten in meters tenzij anders vermeld  
 Hoogtepunten in meters Ten N.N.P.

OMSCHRIJVING	GEVALIDEERD	GECONTROLEERD	GEZEEN	DATEM	REV.
PROJECT <b>Grootchalig Onderhoud N446A - Leiderdorp Overzichtstekening Bestaande en nieuwe situatie Km 1.35 - Km 2.00 Blad 2 van 2 Bestek 2009-88</b>					
GEZEEN	20-10-2009	M. van Oort			
GECONTROLEERD	20-10-2009	M. van Oort			
GETEKEND	20-10-2009	E.F. Luus			
DATEM	2009				
INPRA PROJECTBURO VOOR INFRASTRUCTUUR INPRA090328 001-2					